

LEGENDA:

	PEL - 3xRJ45 + 1x230VAC + 4x230VAC DATA gwarantowane (czerwone)
	PEL - MONTAŻ W PUSZCZE PODŁOGOWEJ
	PL - 1xRJ45 DLA KAMERY SYSTEMU CCTV - MONTAŻ GNIAZDA PRZY SUFICIE
	PL - 1xRJ45 DLA URZĄDZEŃ TECHNICZNYCH
	KABEL S/FTP kat. 7a , 23AWG, LSZH, B2ca s1 d1 a1
	KABEL F/FTP kat. 6a , LSZH, B2ca s1 d1 a1 - DLA SYSTEMU CCTV

ZABUDOWA PEL

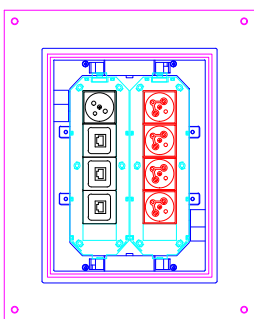
(MONTAŻ NAŚCIENNY PODTYNKOWY)

3x gniazdo RJ45
(wymienne wkładki)

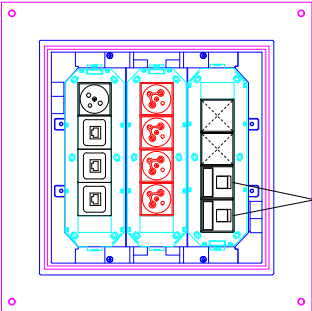


1x gniazdo 230Vac (zasilanie ogólne)
4x gniazdo 230Vac DATA
z blokadą mechaniczną (zasilanie gwarantowane)

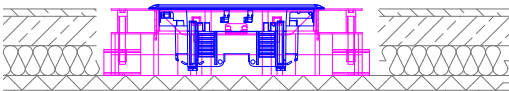
ZABUDOWA PEL
(puszka 8 modułowa)



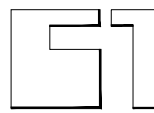
ZABUDOWA PEL
(puszka 12 modułowa)



2x RJ45
(instalacja AV)



Projekt jest w rozumieniu ustawy o prawie autorskim i prawach pokrewnych
utworem architektoniczno-urbanistycznym i jest chroniony prawem autorskim.



jednostka projektowa:

"S.T. ARCHITEKCI" Sp. z o.o.
Ul. Gen. M. Langiewicza 18 (II piętro) 35-021 Rzeszów
tel. (017) 862 81 66, 500 050 022, 501 308 898

temat / nazwa :
faza:WKA

PRZEBUDOWA CZĘŚCI ISTNIEJĄCEGO BUDYNKU PRZY
UL. LISA KULI 20 DLA JEDNOSTEK PROKURATURY OKRĘGU
RZESZOWSKIEGO

inwestor:

Prokuratura Okręgowa w Rzeszowie
35-078 Reszów, ul. Hetmańska 45d

adres inwestycji:

ul. Lisa Kuli 20, Rzeszów

branża:
ELEKTRYCZNA

faza:
PW

branża:
E

nazwa rysunku:
**INSTALACJA OKABLOWANIA
STRUKTURALNEGO - RZUT II PIĘTRA**

skala:
1:100

nr rys:
OS-04

imię i nazwisko:

nr uprawnień :

data:

podpis:

Projektant:

mgr inż. Jakub KŁECZEK

PDK/0101/PWOE/06

09.2018

Współpraca:

mgr inż. Wojciech GURCZYŃSKI

09.2018

Sprawdzający:

inż. Kazimierz KŁECZEK

E-91/76

09.2018